



System QuinLine® 74

Das energieeffiziente 5-Kammer-Profilsystem für Neubau und Sanierung.

System QuinLine® 74

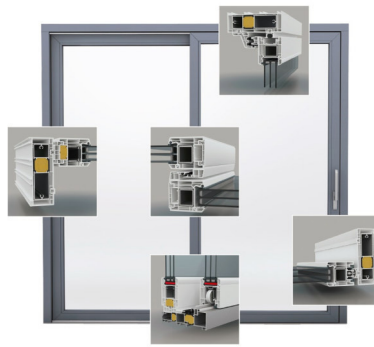
Das außerordentlich energieeffiziente 5-Kammer-Profilsystem QuinLine® 74 steht für höchsten Wohnkomfort. Mit seinen exzellenten Leistungseigenschaften bietet es völlig neue Möglichkeiten im breiten Anwendungsspektrum von der Bestandsanierung bis zum Neubau von Niedrigenergie-Gebäuden.

- Flügelbautiefe 74 mm; Zargenbautiefe 174 mm
- Rahmen-Wärmedurchgangskoeffizient Uw = 1,5 W/(m²K)
- Aufnahmekapazität für Isoliergläser bis 46 mm Dicke



Überzeugende Technik

Die SOMMOT Hebeschiebetüren des Systems QuinLine® 74 sind technisch ausgereifte Energieparawunder. In das effiziente 5-Kammer-Profilsystem sind eine Kunststoffzarge mit thermisch getrenntem Aluminiumkern und eine durchdringend getrennte Aluminiumschwelle integriert. Die exzellente Energiebilanz mit Uw-Werten bis 0,82 W/(m²K) ermöglicht einen breit gefächerten Einsatz bei verschiedenen Gebäudebauarten.

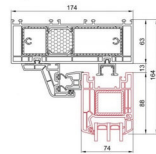


Vorteile auf einen Blick

- ✓ Energieeffizientes 5-Kammer-Profilsystem
- ✓ Horizontale Wärmedämmung - Uw bis 0,82 W/(m²K)
- ✓ Aufnahme von Funktionsgläsern bis 46 mm Dicke
- ✓ Schlanke Flügeldesigns mit 68 mm Profildicke
- ✓ Barrierefreiheit durch flache Aluminium-Bodenschwelle
- ✓ Thermische Trennung der Schwelle und der Zargenarmierung
- ✓ Thermisch getrenntes Stahlprofil im Festflügel
- ✓ Wärmedämmprofil zwischen Festflügel und Aufbauprofil
- ✓ Stabile, geschlossene Stahlarmierung für statische Stabilität
- ✓ Profilwanddicken mit höchstem Qualitätsstandard (DR Klasse A)
- ✓ Hochwertige EPDM-Dichtungen mit hervorragender Dichtfunktion
- ✓ Höchste Dichtigkeit bei extremem Schlagregen
- ✓ iRosenheim geprüfte Sicherheitsstufen RC 1 N bis RC3
- ✓ Qualitätshochleistungsfolie für farbstabile und lange Lebensdauer

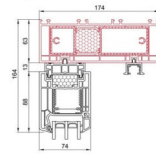
Systemechnitte

Flügel



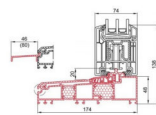
- 5-Kammer Profil, Bautiefe 74 mm; Ansicht 68 mm
- Glasdicke bis 46 mm
- 3 Dichtungsebenen im oberen Schließflügelbereich
- Thermisch getrennte Stahlarmierung im Festflügel

Zarge



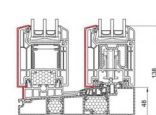
- 5-Kammer Profil, Bautiefe 174 mm; Ansicht 63 mm
- Thermische Trennung der Aluminium-Verstärkung
- Walfischförmige Eckverbindung durch zwei Schraubnuten
- Sichere Befestigung von Zusatzprofilen an der Außenseite

Bodenschwelle



- 5-Kammer Profil, Bautiefe 174 mm; Ansicht 68 mm
- Aluminium Schwelle mit durchdringender Trennung
- Barrierefreie Ausführung nach DIN 18040 barrierefrei möglich
- Optionale Aluminium-Vorsatzschwelle mit 46 oder 68 mm Ausladung

Alu-Vorsatzschale



- Individuelle Fertigungsmöglichkeit alle Anmutung
- Pflegeleichtes und extrem wetterungsbeständiges Profilsystem
- Ausgereifte Klemmtechnik, stumpfer Stoß im Eckbereich
- Ausführung ähnlich der Bauart traditioneller Holzfenster

Öffnungsarten

